



PKW



BEWERTUNGSKRITERIEN | Die faire Fahrzeugbewertung VMF®

LEGENDE | BEWERTUNGSKRITERIEN



Bereifung



Radabdeckungen



Ein-/Ausbau



Verglasung



Lackierung



Karosserie



Innen+
Laderaum



Technik



Sonstiges

A = anteilig



Rückblickend bestens gefahren mit "Die faire Fahrzeugbewertung VMF®"

Der günstige Vertrag am Anfang ist nicht immer auch der günstigste am Ende. Gerade hier zeigt sich, ob zur Kostendeckung auch die kleinsten Steinschläge abgerechnet werden oder großzügig nur die Schäden der tatsächlichen Nutzung.

"Die Faire Fahrzeugbewertung VMF®" - die es im Original nur bei den Mitgliedern des VMF gibt, regelt bereits am Anfang, wie die Schäden, die während der Nutzung entstanden sind, am Ende abgerechnet werden. So können Sie als anspruchsvoller Fuhrparkmanager gleich die Weichen richtig stellen.

Die faire Endabrechnung des Leasingrückläufers bei VMF-Mitgliedern

Häufig werden Schäden einfach kostenfrei akzeptiert. Viele Schäden werden nur mit dem deutlich niedrigen Minderwert berechnet. Das ist der Wert, um den sich der Verkaufswert des Fahrzeuges aufgrund des Schadens verringern wird. Immer berücksichtigt der Gutachter das Fahrzeugalter und die Fahrzeugleistung. Bei sicherheitsrelevanten Mängeln oder nicht fach- bzw. sachgerecht Instand gesetzten Unfallschäden wird immer der volle Reparaturwert berechnet.

Im nachfolgenden Katalog finden Sie die Kriterien der Schadenabrechnung der VMF-Mitglieder. Sie werden selbst feststellen: das ist fair, wirtschaftlich und transparent.

Der VMF setzt als Verband Fuhrparkstandards

Der VMF - der Verband der markenunabhängigen Fuhrparkmanagementgesellschaften vereint fast alle marktbedeutenden Leasinggesellschaften ohne Herstellerhintergrund. Sie waren die ersten, die Ende der 60er bzw. Anfang der 70er Jahre den Markt maßgeblich aufgebaut haben. Daher haben sie die längste Erfahrung und größte Fuhrparkmanagement-Expertise. Hier sind Sie in den besten Händen, denn die Beratung der VMF-Mitglieder ist professionell neutral und hat lediglich Ihre Interessen als anspruchsvoller Fuhrparkmanager im Blick für ihren ökologischen und ökonomischen Fuhrpark.

Fair, wirtschaftlich und transparent.

Mehr zum VMF, den Qualitätsstandards sowie wertvolle Fuhrparkmanagement-Tipps finden Sie unter:



Wir setzen Fuhrparkstandards.

www.vmf-fuhrparkmanagement.de

BEWERTUNGSKRITERIEN | Die Faire Fahrzeugbewertung VMF®



Bereifung

Akzeptiert, d. h. es wird nicht berechnet
(Laufleistungskonforme Schäden)



- Sommer > = 2mm
- Winter und Allwetter > = 4mm



Nicht akzeptiert, d. h. es wird berechnet
(Nicht laufleistungskonforme Schäden)



Berechnung

- Sommer < 2mm
- Winter und Allwetter < 4mm

100%



Beschädigungen einzelner Reifen, welche die Verkehrssicherheit beeinträchtigen z.B.:

- Riss
- Beule
- Auswaschung
- Sägezahnbildung
- einseitig abgefahrene Reifen sowie dazugehörige Achsvermessungskosten
- falsche Reifen

100%



Stand 08/2015

BEWERTUNGSKRITERIEN | Die Faire Fahrzeugbewertung VMF®



Radabdeckungen

Akzeptiert, d. h. es wird nicht berechnet
(Laufleistungskonforme Schäden)



Felgen und Radabdeckungen

- Kratzer und Schrammen
- Rostansatz (Salz)
- beschädigte Lackoberfläche



Stand 08/2015

Nicht akzeptiert, d. h. es wird berechnet
(Nicht laufleistungskonforme Schäden)



Berechnung

Stahlfelgen

- Deformierung
- Verformung am Felgenhorn

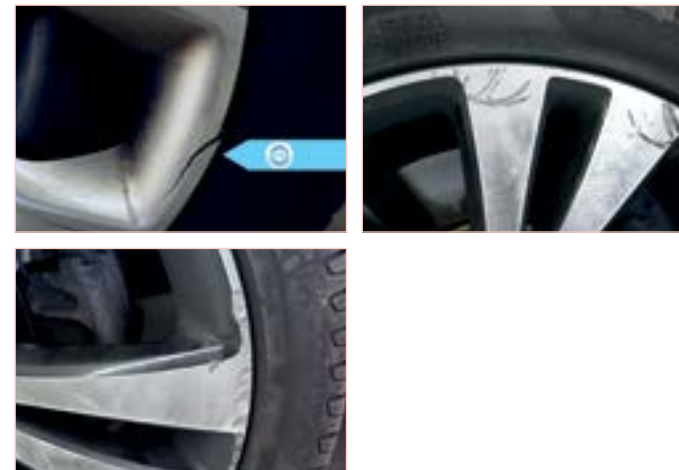
100%



Alufelgen

- starke Abschürfung, Absplitterung, Bruch
- Anfahrschäden
- Verformung wie eingedrücktes Felgenhorn (Bordsteinschaden)
- fehlende Teile

100%



BEWERTUNGSKRITERIEN | Die Faire Fahrzeugbewertung VMF®



Lackierung

Akzeptiert, d. h. es wird nicht berechnet
(Laufleistungskonforme Schäden)



- Steinschlagschäden < = 3 Stück/dm² im Frontbereich
- Abschürfungen und Kratzer am Türgriff
- Lackabschürfungen an Türkanten und Stoßfängern
- Lackveränderungen und Kratzer an der Oberfläche
- Waschstraßenbeeinträchtigungen



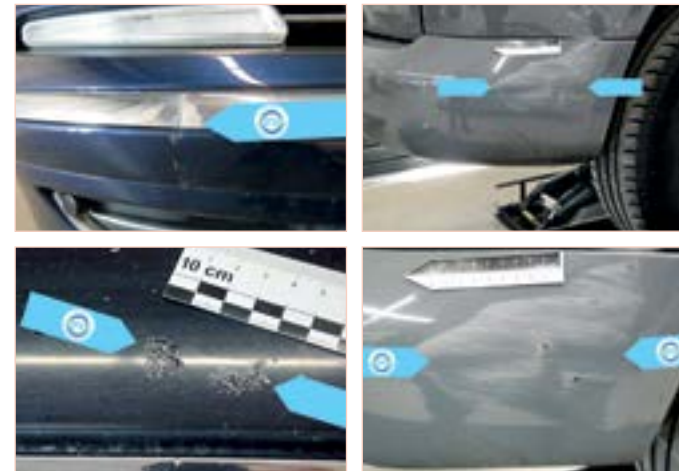
Nicht akzeptiert, d. h. es wird berechnet
(Nicht laufleistungskonforme Schäden)



Berechnung

- Lackschäden, die eine Beilackierung erfordern, z. B. Kratzer und Lackabplatzer
- Roststellen, die bis zur Grundierung reichen
- Lackschäden durch Harz- und Säureeinwirkung, z. B. Vogel-Kot
- Farbunterschiede als Folge von Teillackierungen und Beklebungen
- schlecht instandgesetzte Schäden, z. B. Orangenhaut, Lackeinschlüsse, Sprühnebel
- Flugrost

A



- Aufkleber, Beschriftungsfolien und Kleberückstände (die Beseitigung wird berechnet)

100%



Stand 08/2015

BEWERTUNGSKRITERIEN | Die Faire Fahrzeugbewertung VMF®



Karosserie

Akzeptiert, d. h. es wird nicht berechnet
(Laufleistungskonforme Schäden)



bis zu 2 Beulen und/oder Dellen ohne Lackabsplitterungen mit bis zu 2 cm Durchmesser pro Bauteil



Stand 08/2015

Nicht akzeptiert, d. h. es wird berechnet
(Nicht laufleistungskonforme Schäden)



Berechnung

- Hagel-, Kastanienschäden u. ä.
- nicht behobene sowie nicht fachgerecht instandgesetzte Schäden (GA, KVA)

100%



- mehr als 2 Beulen und/oder Dellen ohne Lackabsplitterungen mit bis zu 2 cm Durchmesser pro Bauteil
- eine oder mehrere Beulen und/oder Dellen ohne Lackabsplitterungen, größer als 2 cm Durchmesser pro Bauteil


A



BEWERTUNGSKRITERIEN | Die Faire Fahrzeugbewertung VMF®




Verglasung

Akzeptiert, d. h. es wird nicht berechnet
(Laufleistungskonforme Schäden) 

Schäden **ohne** Beeinflussung der Betriebs- und/oder Verkehrssicherheit

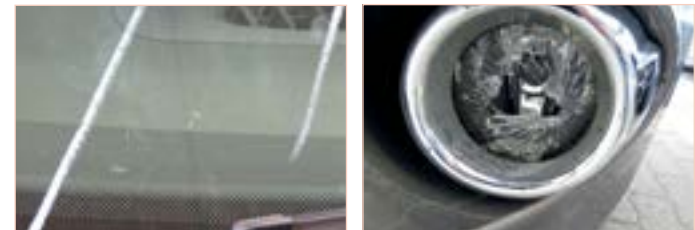


Nicht akzeptiert, d. h. es wird berechnet
(Nicht laufleistungskonforme Schäden) 

Berechnung

Schäden an den Front-, Seiten- und/oder Heckscheiben sowie der Beleuchtung, welche die Betriebs- und/oder Verkehrssicherheit beeinflussen, z. B. Steinschläge, Sprünge, Risse und Kratzer u. ä.

100%



Optische Schäden, welche die Betriebs- und/oder Verkehrssicherheit nicht direkt beeinflussen (gilt für Front-, Seiten- und Heckscheiben sowie Beleuchtung)

A



Stand 08/2015

BEWERTUNGSKRITERIEN | Die Faire Fahrzeugbewertung VMF®

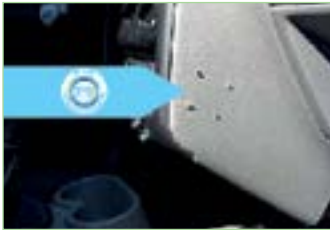


Ein-/Ausbau

Akzeptiert, d. h. es wird nicht berechnet
(Laufleistungskonforme Schäden)



kleine Bohrlöcher, die nicht im Sichtfeld liegen



Nicht akzeptiert, d. h. es wird berechnet
(Nicht laufleistungskonforme Schäden)



Berechnung

- Veränderungen, die nicht mehr in den Ursprungszustand zurückzubringen sind
- Bohrlöcher im Sichtfeld, die nicht abgedeckt werden können

100%



Stand 08/2015

BEWERTUNGSKRITERIEN | Die Faire Fahrzeugbewertung VMF®



Innen +
Laderaum

Akzeptiert, d. h. es wird nicht berechnet
(Laufleistungskonforme Schäden)



- Farbveränderungen
- durchgesessene Polster
- verschleißbedingter Abrieb an Polstern, Verkleidung und Lenkrad



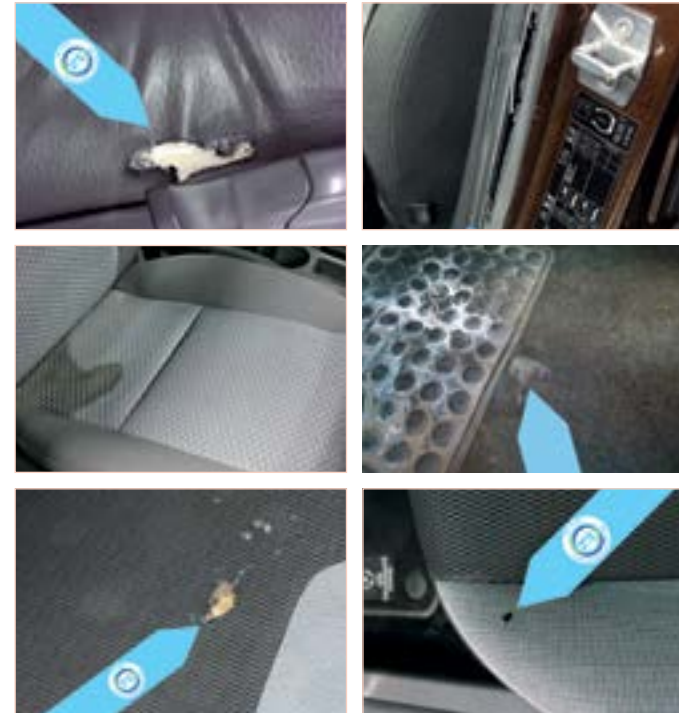
Nicht akzeptiert, d. h. es wird berechnet
(Nicht laufleistungskonforme Schäden)



Berechnung

- Verschmutzungen und/oder Beschädigungen sowie Abnutzungen, die eine Reinigung, einen Austausch und/oder eine Reparatur erfordern, z. B. Brandlöcher, sonstige Löcher, Risse
- deutlich wahrnehmbare Geruchsbelästigungen, z. B. von Tieren, Tabak oder Schimmel

100%



Stand 08/2015

BEWERTUNGSKRITERIEN | Die Faire Fahrzeugbewertung VMF®



Technik

Akzeptiert, d. h. es wird nicht berechnet
(Laufleistungskonforme Schäden)



Verschleiß **ohne** Beeinträchtigung der Verkehrssicherheit und Verkehrstüchtigkeit



Sonstiges



Stand 08/2015

Nicht akzeptiert, d. h. es wird berechnet
(Nicht laufleistungskonforme Schäden)



Berechnung

Nachfolgende Belastungen gelten nur, wenn Sie mit Ihrem Leasinggeber, z. B. beim Servicesegment „Wartung & Reparatur“, keine andere Vereinbarung haben:

100%

- Nicht durchgeführte Inspektionen => Berechnung der fälligen Inspektion
- Technische Mängel zum Beispiel an der Bremsanlage, dem Motor, dem Getriebe, bei Ölverlust u. ä.
- fehlende HU inkl. erforderlicher Reparaturen
- defektes Navigationsgerät bzw. defektes Entertainmentssystem
- Beeinträchtigung der Funktionstüchtigkeit von Ausstattungsmerkmalen, z.B. Klimaanlage, Airbag, Motor, Reifendruckkontrollsysteme u. ä.

Fehlteile gemäß des Lieferumfangs, z. B.

100%

- Serviceheft/Borrdokumente
- Schlüssel (falls erforderlich muss die Schließanlage ersetzt werden)
- Navigationsdatenträger
- Tire-Fit/Reserverad
- Bereifung
- Felgenschlösser inklusive Schlüssel, z. B. Laderaumabdeckung, Kopfstützen
- Bordwerkzeug

Fehlende Belege

100%

- Originalbelege HU
- Inspektionsnachweise bei digitaler Servicedokumentation

Zertifiziert für „Die Faire Fahrzeugbewertung VMF®“
sind alle VMF-Mitglieder



It's easier to leaseplan

MOBILITY CONCEPT



www.vmf-fuhrparkmanagement.de

Wir setzen Fuhrparkstandards.

